

CENTRIFUGOS - CA DADE

# DATOS TÉCNICOS

## Serie CA DADE

Para aire limpio y humo.

Aplicables en acondicionamiento de aire, sistemas de ventilación, etc.

Doble boca de aspiración.

Caudales: desde 360 m<sup>3</sup>/h a 25000 m<sup>3</sup>/h.

Presiones: desde 60 Pa hasta 1000 Pa.

Rotor multipala SIROCCO

Estos ventiladores centrífugos serie CA están proyectados para su aplicación en movimientos de aire a baja y media presión a una temperatura máxima de 50°C.

## CARACOL

Construido en chapa de acero galvanizado. De construcción sólida de forma rectangular.

## ROTOR

Construido en chapa de acero galvanizado, equilibrado dinámicamente. Construcción normal con rotación izquierda.

## MOTOR

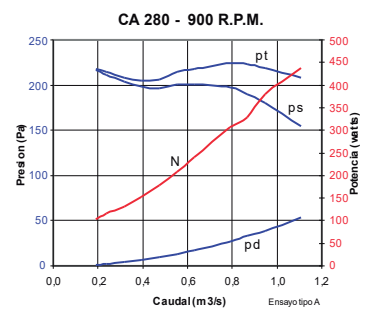
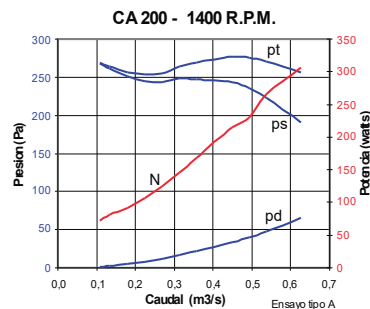
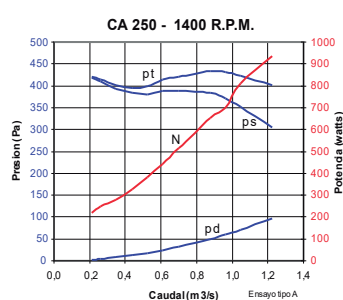
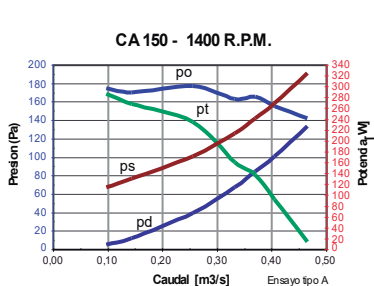
Blindado, 380 V trifásico; carcasa según norma IEC / NEMA con formato B5, protección IP 44.

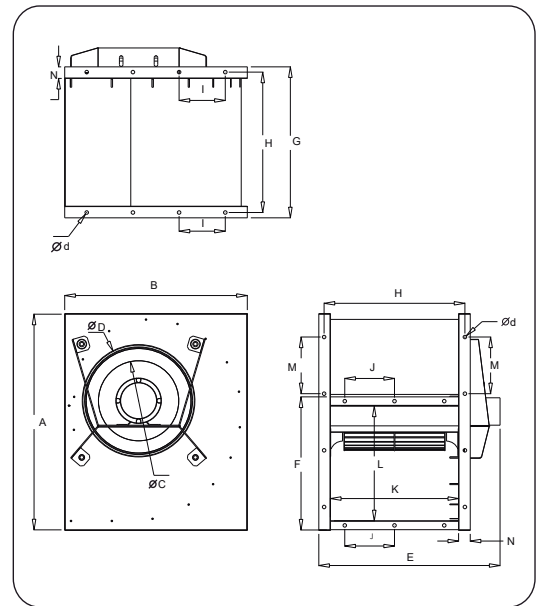
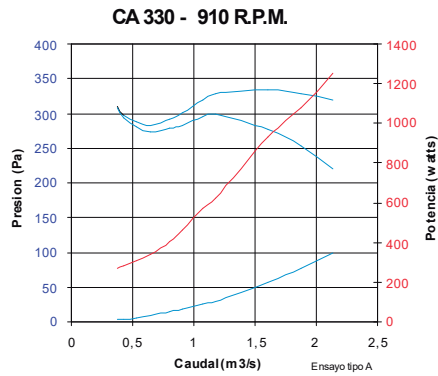
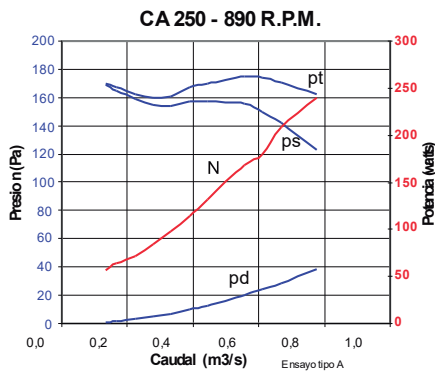
**ACCIONAMIENTO:** acoplado directamente al motor, para ambas posiciones, LG y RD, y a transmisión (Ver pag. 3 y 4).

## ACOPLE DIRECTO

# DIMENSIONES MM

MODELO MODEL	A	B	∅C	∅C	∅D	E	F	G	H	I	J	K	L	M	N
CA 150 DADE	357	313	146	10	202	284	232	282	264	130	130	242	129	130	20
CA 200 DADE	449	365	162	10	218	312	279	312	288	130	130	262	229	130	25
CA 250 DADE	553	465	200	10	260	434	350	387	357	160	160	323	300	160	32
CA 280 DADE	612	514	226	10	300	480	375	426	396	160	140	361	325	160	32
CA 330 DADE	725	580	268	10	355	597	446	486	456	160	160	419	396	160	32

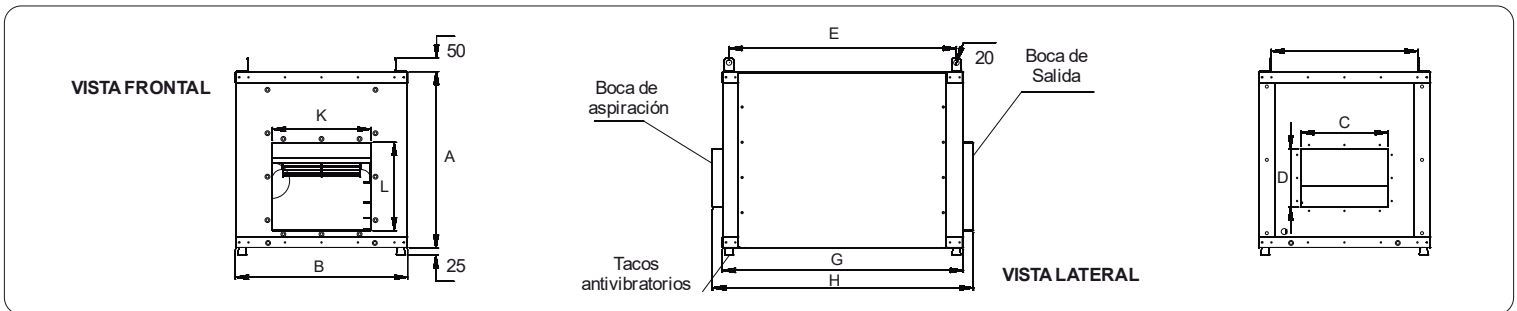




## CA DADE

### DIMENSIONES MM

MODELO MODEL	A	B	C	D	E	G	H	K	L
CA 200 DADE BOX	488	624	320	250	530	605	658	264	232
CA 250 DADE BOX	588	745	456	270	691	756	829	323	300
CA 280 DADE BOX	650	815	456	300	834	884	957	361	325
CA 330 DADE BOX	752	948	500	420	929	1000	1077	413	396
CA 390 DADE BOX	887	1120	500	540	1104	1154	1227	497	361
CA 450 DADE BOX	997	1153	800	650	1345	1405	1478	618	400



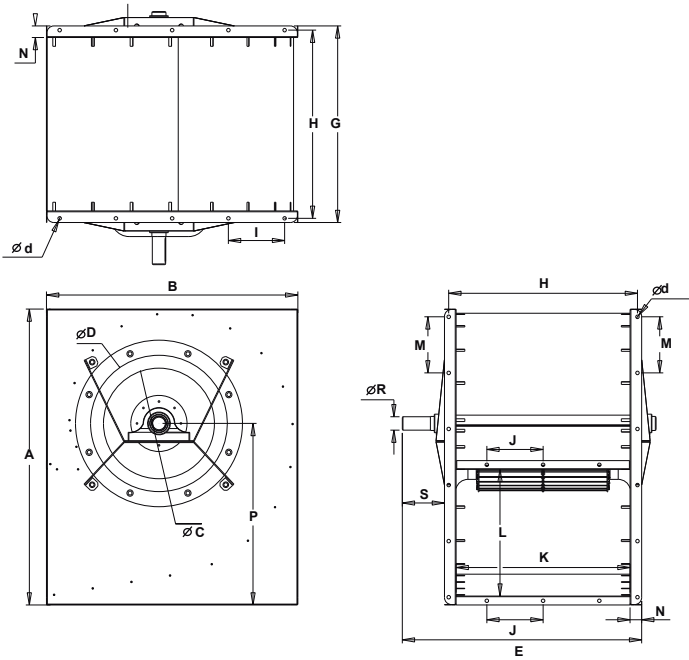
## A TRASMISIÓN

### DIMENSIONES MM

MODELO MODEL	A	B	ØC	Ød	ØD	E	G	H	I	J	K	L	M	N	P	ØR	S	Cuerpo Motor	UC
CA 200 DADE	449	365	162	10	218	372	312	288	130	130	262	229	130	25	273	14	60	71-80	203
CA 250 DADE	553	465	200	10	260	442 457	387	357	160	160	361	325	160	32	336	19 24	55 70	63-71-80 90S/L	204 205
CA 280 DADE	612	514	226	10	300	482 502 517	426	396	160	140	361	325	160	32	366	19 24 28	55.5 75.5 90.5	63-71-80 90S/L 100L	204 205 206
CA 330 DADE	725	580	268	10	355	539 554 574	486	456	160	160	419	396	160	32	441	19 24 28	53 68 88	71-80 90S/L 100L-112	204 205 206
CA 390 DADE	844	715	316	10	475	651 681	561	537	160	160	495	331	160	32	518	28 38	90 120	90-100-112 132S/M	206 208
CA 450 DADE	955	773	367	10	540	773 803	686	655	160	160	619	371	160	33	514	28 38	87 117	90S/L-100L 112M-132S/M	206 208

## CA 330 T 1/6 T28 DADE Dm9

1 2 3 4 5 6 7 8 9



- 1 - TIPO CARACOL:** C (cuadrado).
  - 2 - TIPO DE TURBINA:** A (\*ver gráfico explicativo).
  - 3 - TAMAÑO ROTOR:** mm.
  - 4 - TIPO ELECTRICIDAD DEL MOTOR:** M (monofásico)
  - 5 - POTENCIA MOTOR:** HP.
  - 6 - POLOS MOTOR:** /2 (2800 RPM); /4 (1420 RPM); /6 (900 RPM)/8. (700RPM).
  - 7 - TIPO DE TRANSMISION:** ver cota R (cuando sea de acople directo no poner nada)
  - 8- TIPO ENTRADA/SALIDA:** DADE (doble ancho / doble entrada).
  - 9 - TIPO DE ARREGLO:** DADE: Dm 9 o DM 12.
- NOTA: las curvas de prestación están dadas

