

LINEA AXIAL - KE

GENERALIDADES

La serie KE está especialmente diseñada para aplicaciones industriales, bajo condiciones de servicio severas y permanentes, en ambientes con altos porcentajes de humedad relativa y temperaturas que van de - 25°C hasta 80°C ; pueden trabajar vertical u horizontalmente. Cubren una gama de caudales desde 1 m³/s, y presiones de hasta 100 mm.

DETALLES CONSTRUCTIVOS

Hélices: polipropileno y fibra de vidrio (P), de alto rendimiento, balanceadas dinámicamente y acopladas al eje mediante chaveta y tornillo. Aros: se construyen aros tipo U, repujados en chapa de acero. El aro U lleva doble brida de fijación lo que facilita su entubación. Las bridas permiten una terminación integral y cierre hermético.

Accionamientos: Ejecución 1: acople directo; Ejecución 2: acople a transmisión.
Curvas de performance: consultar catálogo K (ventiladores axiales)

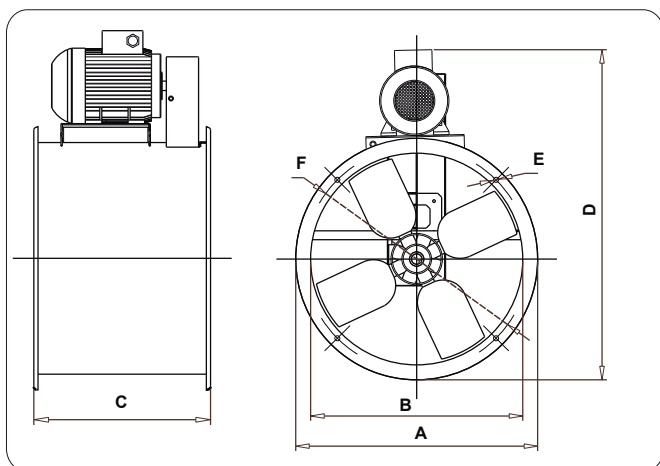
APLICACIONES

En cabinas de pintura, secaderos, cámaras frigoríficas, cortinas de aire, torres de enfriamiento, tuberías y filtros con pérdidas moderadas de presión, etc

CONSTRUCCIONES ESPECIALES

A pedido se proveen con hélices de aluminio y rejilla protectora. Otras revoluciones, frecuencias, aros inoxidable, pinturas especiales, etc.: Consultar.

DIMENSIONES MM



MODELO MODEL	A				
KE 350	424	330	616	10	390
KE 450	515	390	700	10	483
KE 550	625	420	820	13	580
KE 650	720	485	915	13	675
KE 750	822	500	1112	13	778
KE 850	950	620	1230	13	905

COMO LEER LA CODIFICACIÓN

KET 350/4 P 0.5 T-20 C/R



- 1- TIPO DE HÉLICE:** K (axial); W (helicoidal)
- 2- TIPO DE ARO:** E (entubado); B (bifurcado)
- 3- TIPO DE MOTOR:** T (trifásico); M (monofásico).
- 4- DIÁMETRO DEL ARO:** en mm.
- 5- POLOS DEL MOTOR:** /2 (2800 RPM) ; /4 (1500 RPM); /6 (900 RPM); /8 (700 RPM); PEL (cuando sean sin motor en los aros U y R).
- 6- MATERIAL DE LA HÉLICE:** A (aluminio); C (chapa); P (poliprop. y fibra de vidrio); L (poliamida y fibra de vidrio)
- 7- HP MOTOR:** 0.33, 0.5, 0.75, 1.00 (agregar solo cuando el motor no sea de línea)
- 8- TRANSMISION:** T-20, T-30, T-40; C (corta) o L(larga)
- 9- OTROS DATOS:** AEX (motor a explosión); C/R (con rejilla); AI (acero inoxidable), HM (flujo hélice / motor), MH (flujo motor / hélice), etc. ACLARACIÓN: siempre que se trate de un K a transmisión con motor, el aro a emplear será un E (entubado). Si la transmisión es sin motor se codificarán todos los datos.