

Gatti
Cold
CLIMATIZACIÓN



Córdoba - Argentina
La Rioja 501 - Córdoba
Telefonos 0351 424-8859
0351 423-7604
ventas@gatticold.com.ar
 351 309-2478



CENTRIFUGOS - RU

GENERALIDADES

Los ventiladores centrífugos de la serie RU son particularmente aptos para mover aire puro en el campo de las aplicaciones civiles e industriales.

La variedad de tamaños disponibles permite obtener caudales de hasta 80.000 m³/h, presiones de hasta 300 mm H₂O y temperaturas de hasta 300°C.

La construcción robusta con un juego mínimo entre partes rotantes y fijas, así como el diseño aerodinámico de todos los componentes, en especial de la boca aspirante de forma toroidal, hacen que se alcancen los máximos rendimientos.

APLICACIONES

En general en todas las instalaciones de acondicionamiento civil, industrial y naval (deseccación de forrajes y cereales, eliminación de humos y vapores, aireación de silos, ventilación de minas y galerías, secado de papel, pastas, etc.)

DETALLES CONSTRUCTIVOS

Ventiladores de simple (SASE) y doble (DADE) boca de aspiración, construidos en chapa de acero, turbina con palas curvadas hacia atrás. Se disponen en dos tipos de ejecución:

Ejecución 1: acoplamiento directo a motor eléctrico trifásico, con ventilación exterior, 220/380 V 50 Hz.

Ejecución 2: acoplamiento a transmisión

- Normal (Arreglos 9 y 12)

- Con disco disipador de calor para temperaturas superiores a 100° (Arreglos 9 y 12)

CURVAS DE PRESTACIÓN

Las prestaciones indicadas para cada modelo están referidas para aire de 15°C, 760 mm Hg y $\rho = 1.22 \text{ Kg/m}^3$.

Las curvas van acompañadas de fórmulas para el cálculo de la potencia absorbida, para un determinado punto de funcionamiento y número de revoluciones.

Las curvas de trazos corresponden al caso de acoplamiento directo a motor eléctrico.

Orientación de la boca de salida vista desde el motor

	Orientación de la boca de salida vista desde el motor							
SENTIDO ANTI-HORARIO	A - 0	A - 45	A - 90	A - 135	A - 180 (especial)	A - 225 (especial)	A - 270	A - 315
SENTIDO HORARIO	H - 0	H - 45	H - 90	H - 135	H - 180 (especial)	H - 225 (especial)	H - 270	H - 315

Salvo indicaciones contrarias el ventilador se provee con orientación H - 270

COMO LEER LA CODIFICACIÓN

RU 330 T 2/4 T30C SASE Dm1 Z

1 2 3 4 5 6 7 8 9 10

1 - TIPO CARACOL: R (redondo); C (cuadrado)

2 - TIPO DE TURBINA: A, B, C, D, E, F, G, H o U
(*ver gráfico explicativo)

3 - TAMAÑO ROTOR: mm

4 - TIPO ELECTRICIDAD DEL MOTOR *: M
(monofásico);
T (trifásico)

5 - POTENCIA MOTOR *: HP

6 - POLOS MOTOR *: /2 (2800 RPM); /4 (1420 RPM); /6 (900 RPM); /8 (700RPM).

7 - TIPO DE TRANSMISIÓN: (SASE: T20, T30, T40, T50, T60; indicar

C para corta y L para larga cuando corresponda); (DADE T28, T38, T42, T48, T55)

8 - TIPO ENTRADA/SALIDA: SASE (simple ancho / simple entrada);

DADE (doble ancho / doble entrada) EN LÍNEA (para entubaciones)

9 - TIPO DE ARREGLO:** (solo para el caso de ventiladores a Transmisión) DADE: DM1; SASE: DM1 (antes arreglo 12); DM9 (antes arreglo 9), con o sin motor

10- POSICIÓN DEL MOTOR: Z (ubicado a la izquierda de la transmisión);

W (ubicado a la derecha de la transmisión).

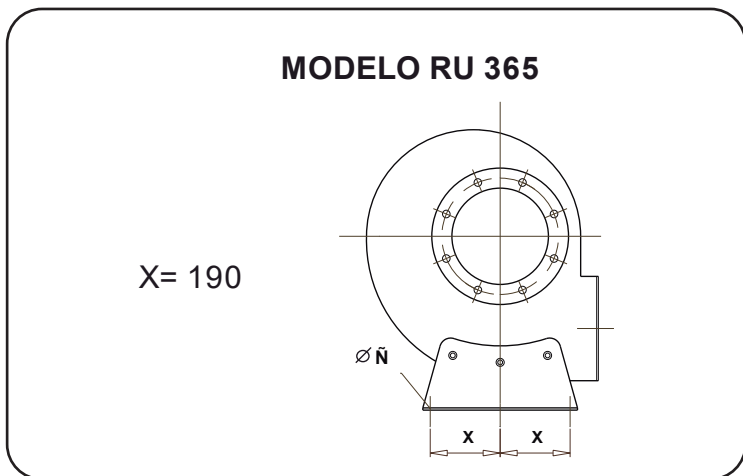
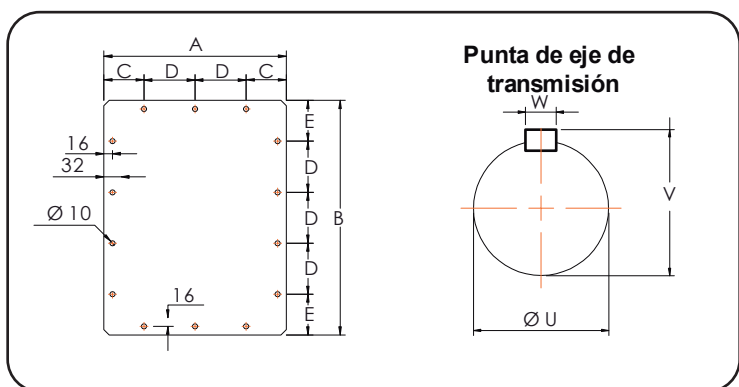
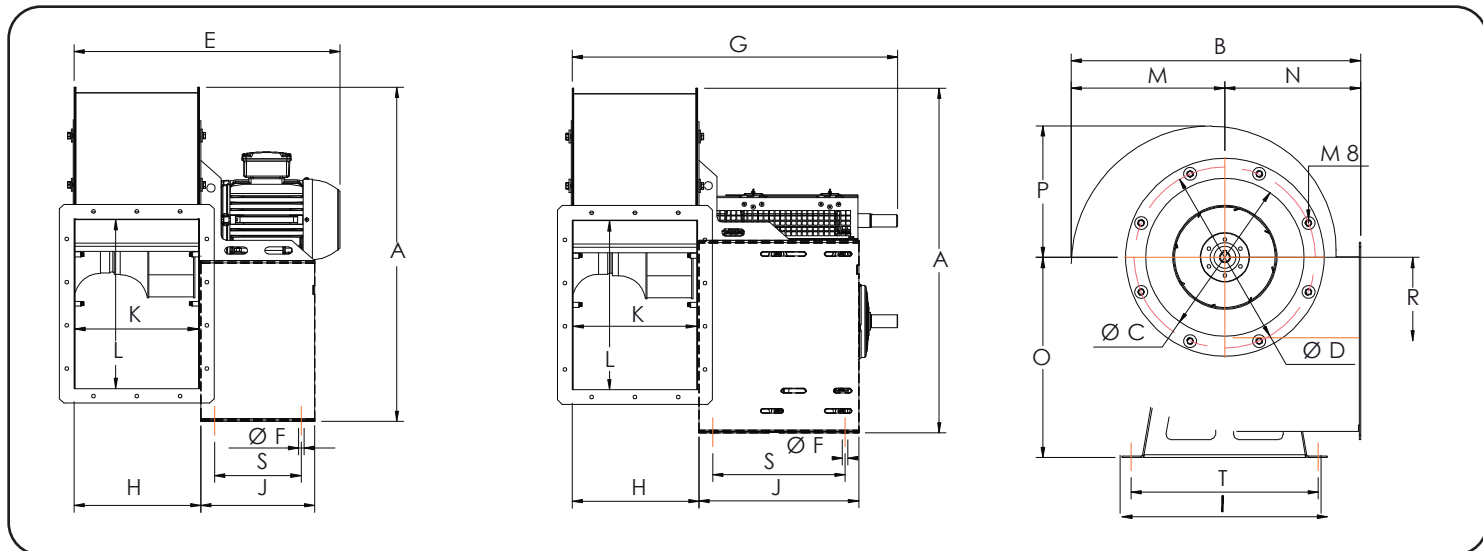
* **NOTA1:** En caso de pedir la transmisión PEL (a punta de eje libre), las posiciones 4, 5 y 6 quedarán vacías.

** **NOTA 2:** En caso de centrífugos acople directo la posición 9 quedará vacía

GRÁFICOS TIPOS DE TURBINAS



DIEMENSIONES RU SASE 222/365



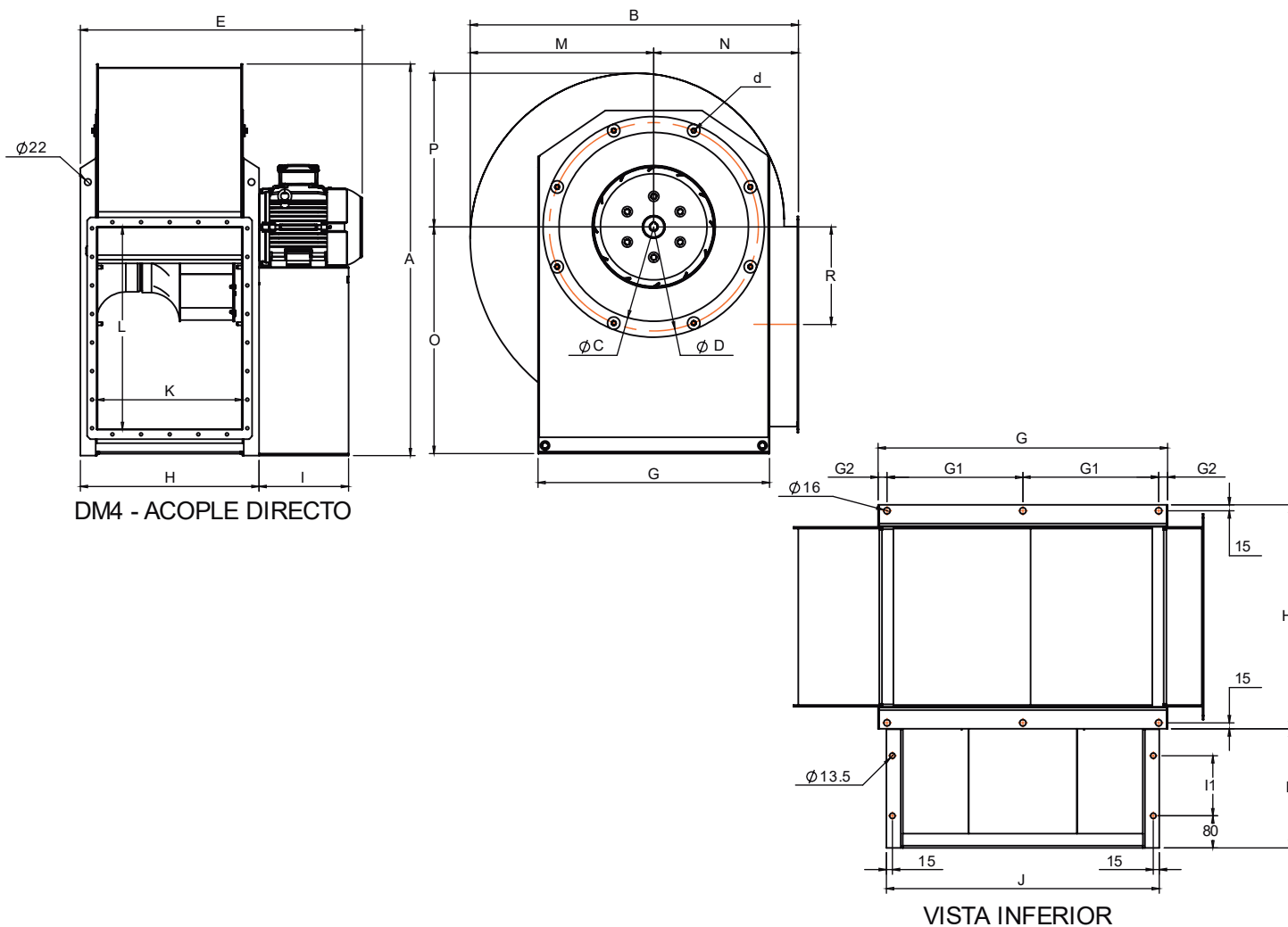
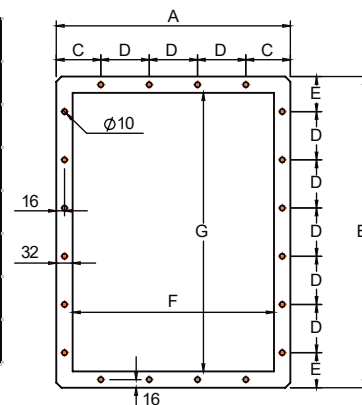
DIMENSIONES BRIDA BOCA DE SALIDA

MODELO	A	B	C	D	E
RU 222	284	368	94.5	95	41.5
RU 245	307	400	58.5	95	57.5
RU 270	339	437	74.5	95	76
RU 300	361	475	85	95	47.5
RU 330	393	516	54	95	68
RU 365	432	566	73.5	95	45.5

Modelo	A	B	ØC	ØD	E	Ø(N)F	G	H	I	J	K	L	M	N	O	P	R	S	T	ØU	V	W	
RU 222 SASE DM4 C71	667				478	12	*****		393	250	216	302	294	250	424	243	191	190	353	*****	*****	*****	
RU 222 SASE DM4 C80	676	544	287	340	484		630	220	453						453				350	443	466	466	387
RU 222 SASE DM9 T20UC	630				*****		661	243	478	478	350	238	334	321	275	456	267	210	290	438	19	21,5	6
RU 245 SASE DM4 C90S	709				526		681		453	453	250					443			190	413	*****	*****	*****
RU 245 SASE DM9 T20UC	722	596	332	370	*****		693	275	478	478	350	270	371	339	300	457	292	185	290	438	19	21,5	6
RU 245 SASE DM9 T30UC	732				*****		713		464	464	250					466			290	438	28	31	8
RU 270 SASE DM4 C90L	734				583		717		453	453	250					443			190	413	*****	*****	*****
RU 270 SASE DM9 T20UC	747	639	351	400	*****		717	297	478	478	350	292	409	355	340	495	313	205	290	484	19	21,5	6
RU 270 SASE DM9 T30UC	757				*****		737		478	478	350					456			290	438	19	21,5	6
RU 300 SASE DM4 C80	759				564		737		464	464	250					463			190	424	*****	*****	*****
RU 300 SASE DM4 C112M	791	695	398	450	662		717	297	524	524		292	409	355	340	495	313	205	290	484	19	21,5	6
RU 300 SASE DM9 T20UC	752				*****		717		478	478	350					456			290	438	28	31	8
RU 300 SASE DM9 T30UC	762				*****	737		478	478	350					466			290	438	28	31	8	
RU 330 SASE DM4 C80	861				582	737		478	478	250					503			190	438	*****	*****	*****	
RU 330 SASE DM4 C112M	893	800	437	480	682	737		538	538	350	324	450	427	374	555	359	222	290	498	*****	*****	*****	
RU 330 SASE DM4 C132S	913				729	737		478	478	350					555			290	498	28	31	8	
RU 330 SASE DM9 T30UC	824				*****	769		478	478	350					466			290	438	28	31	8	
RU 365 SASE DM4 C90S	999				621	769		566	566	250					593			190	526	*****	*****	*****	
RU 365 SASE DM4 C132M	961	864	479	530	816	769	368	538	538	400	363	500	481	383	555	408	245	320	498	*****	*****	*****	
RU 365 SASE DM9 T30UC	1002				*****	808		584	584	350					596			290	544	28	31	8	

Acople directo - Arreglo DM 4

DIMENSIONES BRIDA BOCA DE SALIDA							
MODELO	A	B	C	D	E	F	G
RU 400	460	613	87,5	95	69	396	549
RU 445	513,4	674	66,78		52	449,5	610
RU 490	547	738	83,5		36,5	483	674
RU 540	612	802	68,5		68,5	548	738
RU 600	659	893	92		66,5	595	829
RU 660	732	954	81		97	668	890



MEDIDAS GENERALES RU SASE ACOPLE DIRECTO DM4

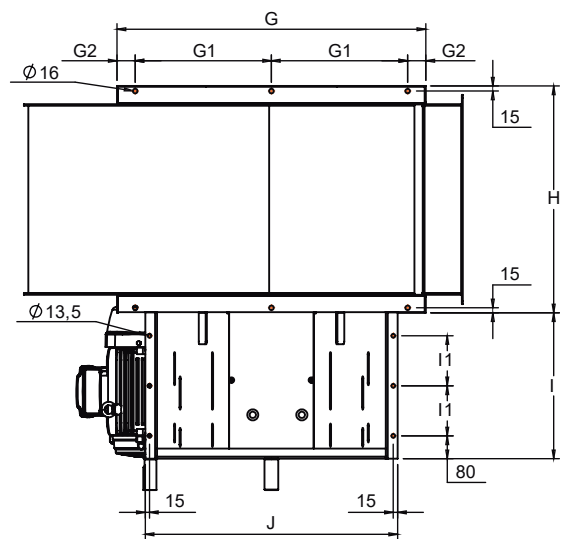
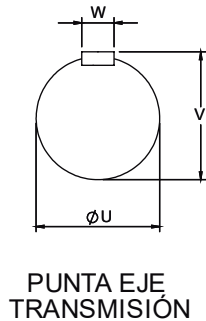
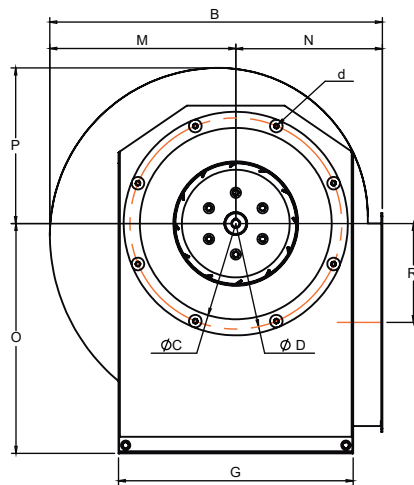
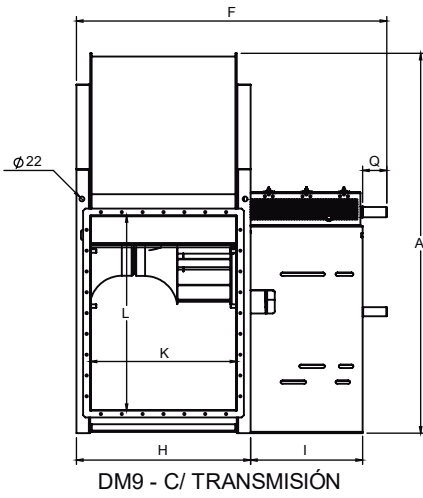
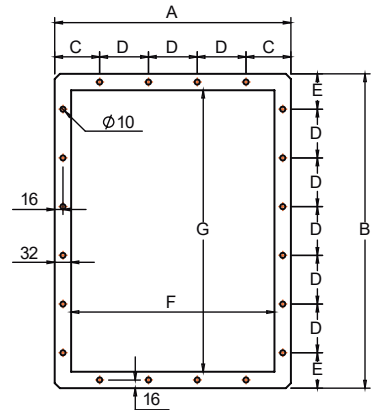
MEDIDAS GENERALES RU SASE ACOPLE DIRECTO DM4

Modelo	A	B	ØC	ØD	d	E	G	G1	G2	H	I	I1	J	K	L	M	N	O	P	R
RU 400 SASE DM4 C90S	1068	923	525	570	M8	803	670	313	22	506	297	150	637	396	549	513	410	638	430	274
RU 400 SASE DM4 C100L						642														
RU 400 SASE DM4 C160M						664														
RU 445 SASE DM4 C90L	1186	1021	589	650	M8	856	720	338	37	593	297	150	679	449,5	610	571	450	707	479	304
RU 445 SASE DM4 C112M						667														
RU 490 SASE DM4 C100L	1303	1148	627	695	M8	890	790	358	38	658	297	150	702	483	674	628	520	760	543	336
RU 490 SASE DM4 C132S						935														
RU 490 SASE DM4 C132S						684														
RU 540 SASE DM4 C132S	1440	1213	712	765	M12	1012	891	408	38	658	297	150	727	548	738	714	500	840	600	369
RU 540 SASE DM4 C132M						1050														
RU 600 SASE DM4 C132M	1541	1381	791	845	M12	1099	982	453	38	707	497	2 x 175	759	595	829	766	615	900	641	414
RU 600 SASE DM4 C160L						1222														
RU 660 SASE DM4 C160L						1283														
RU 660 SASE DM4 C180L	1735	1530	877	930	M12	1360	1076	475	63	793	490	2 x 175	863	668	890	863	667	1010	725	462
RU 660 SASE DM4 C200L						1426														
RU 660 SASE DM4 C200L													912							

Con transmisión - Arreglo DM9

DIMENSIONES BRIDA BOCA DE SALIDA

MODELO	A	B	C	D	E	F	G
RU 400	460	613	87,5	95	69	396	549
RU 445	513,4	674	66,78		52	449,5	610
RU 490	547	738	83,5		36,5	483	674
RU 540	612	802	68,5		68,5	548	738
RU 600	659	893	92		66,5	595	829
RU 660	732	954	81		97	668	890



MEDIDAS GENERALES RU SASE CON TRANSMISIÓN DM9

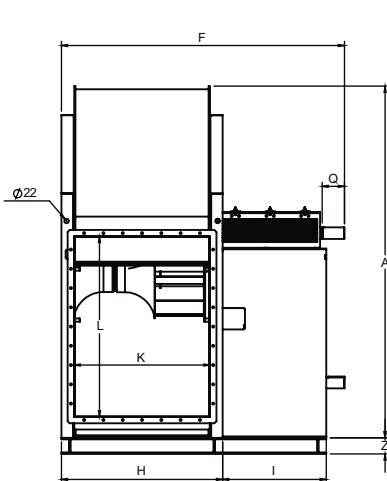
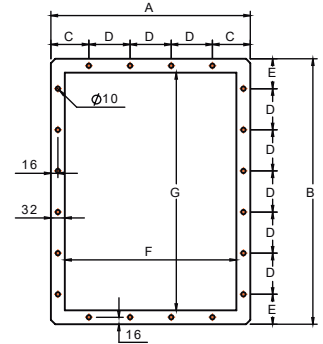
MEDIDAS GENERALES RU SASE CON TRANSMISIÓN DM9

Modelo	A	B	ØC	ØD	d	F	G	G1	G2	H	I	I1	J	K	L	M	N	O	P	Q	R	ØU	V	W					
RU 400 SASE DM9 T 30L	1068	923	525	570	M 8	898	670	313	22	506	317	150	665	396	549	513	410	638	430	60	274	28	31,2	8					
RU 400 SASE DM9 T 40L						1113					517	2 x 175	660																
RU 445 SASE DM9 T 40C	1186	1021	589	650		966	720	338		37	593	317	150	697	450	610	571	450	707	479	80	304	38	41,7	10				
RU 445 SASE DM9 T 40L						1166						517	2 x 175	717															
RU 445 SASE DM9 T 50L						1196						517	2 x 175	717															
RU 490 SASE DM9 T 40C						1000						317	150	726															
RU 490 SASE DM9 T 40L	1303	1148	627	695		1200	790	358		37	593	517	2 x 175	746	483	674	628	520	760	543	80	336	38	41,7	10				
RU 490 SASE DM9 T 50L						1230															746					110	48	52,2	14
RU 540 SASE DM9 T 40L						1265															317					150	769		
RU 540 SASE DM9 T 50L	1440	1213	712	765		1295	891	408		38	658	517	2 x 175	789	548	738	714	500	840	600	80	369	38	41,7	10				
RU 540 SASE DM9 T 50L					1423	789			110												48					52,2	14		
RU 600 SASE DM9 T 40C	1541	1381	791	845	M 12	1114	982	453	38	707	317	150	801	595	829	766	615	900	641	80	414	38	41,7	10					
RU 600 SASE DM9 T 50L						1344					517	175	821																
RU 660 SASE DM9 T 50C	1735	1530	877	930		1223	1076	475		63	793	310	150	880	668	890	863	667	1010	725	110	462	48	52,2	14				
RU 660 SASE DM9 T 50L						1423						510	2 x 175	880															

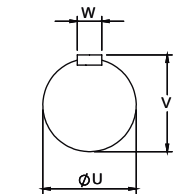
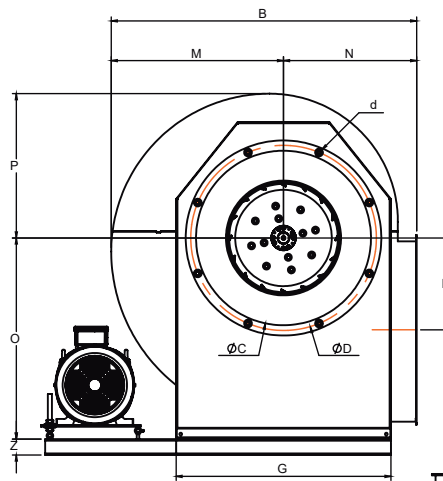
Con transmisión - Arreglo DM1

DIMENSIONES BRIDA BOCA DE SALIDA

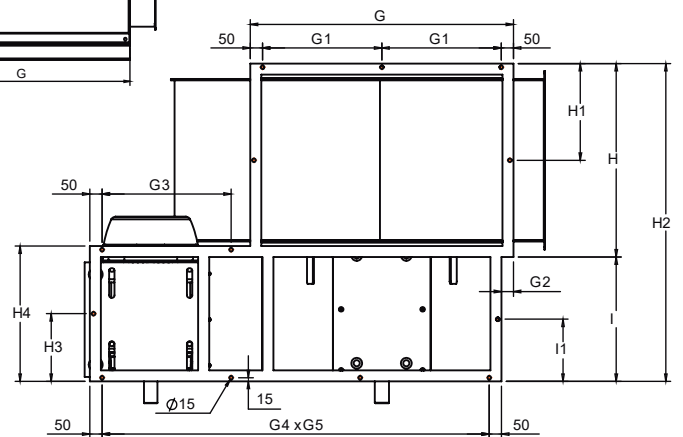
MODELO	A	B	C	D	E	F	G
RU 400	460	613	87,5	95	69	396	549
RU 445	513,4	674	66,78		52	449,5	610
RU 490	547	738	83,5		36,5	483	674
RU 540	612	802	68,5		68,5	548	738
RU 600	659	893	92		66,5	595	829
RU 660	732	954	81		97	668	890



DM1 - C/ TRANSMISIÓN



PUNTA EJE TRANSMISIÓN

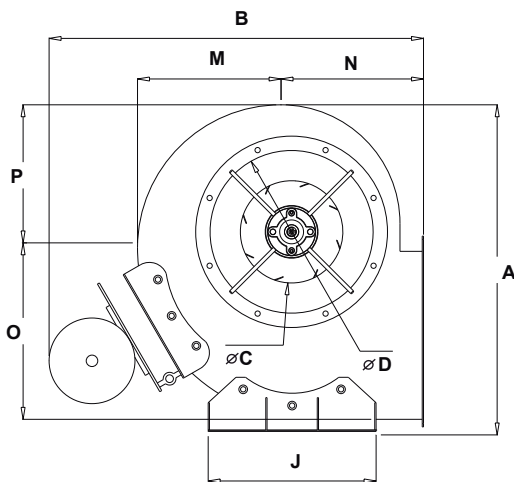
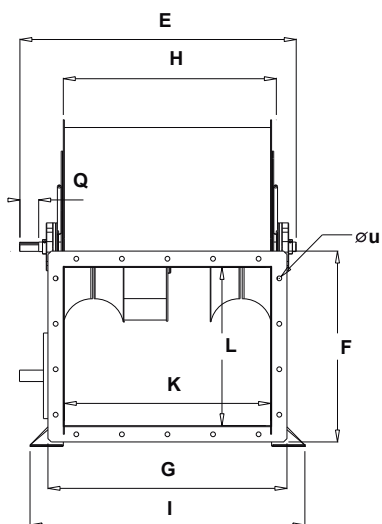


VISTA INFERIOR

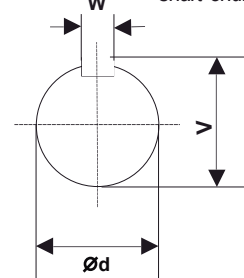
MEDIDAS GENERALES RU SASE CON TRANSMISI3N DM1

Modelo	A	B	ØC	ØD	d	F	G	G1	G2	G3	G4	G5	H	H1	H2	H3	H4	I	I1	K	L	M	N	O	P	Q	R	ØU	V	W	Z		
RU 400 T30 L SASE DM 1 C80						898				180		425					246									60		28	31	8			
RU 400 T30 L SASE DM 1 C90S/L-100L	1068	923	525	570		913	670	285	****	230	2	485	506	438	823		293	317	****	396	549	513	410	638	430		274						
RU 400 T40 C SASE DM 1 C12M										300							340																
RU 400 T40 C SASE DM 1 C132S/M																	246																
RU 445 T40 C SASE DM 1 C80										200		440					246									80		38	42	10	50		
RU 445 T40 C SASE DM 1 C90S/L-100L	1186	1021	589	650	M8	966	720	310	11	332		464	280		876		293	317	159		450	610	571	450	707	479		304					
RU 445 T40 C SASE DM 1 C12M										359		333	559				340																
RU 445 T40 C SASE DM 1 C132S/M										417		417					246																
RU 445 T50 C SASE DM 1 C160 M/L						996			****	421		420	391		250	500	340		****							110		48	52	14	65		
RU 445 T50 C SASE DM 1 C180M										200		319					293																
RU 490 T40 C SASE DM 1 C90S/L-100L										342		342					305	317	159		483	674	628	520	760	543		80	336	38	42	10	50
RU 490 T40 C SASE DM 1 C12M	1303	1148	627	695			790	345		376		376	593	296	910		340																
RU 490 T40 C SASE DM 1 C132S/M										376		376					340																
RU 490 T50 C SASE DM 1 C160M/L						1030			22,2	433		433			250	500										110		48	52	14	65		
RU 490 T50 C SASE DM 1 C180M										436		436																					
RU 540 T40 L SASE DM 1 C90S/L-100L										350		356					313	517	259														
RU 540 T40 L SASE DM 1 C12M	1440	1213	712	765		1265	891	396		390		390	658	329		1175	****	340		548	738	714	500	840	600		80	369	38	42	10	50	
RU 540 T40 L SASE DM 1 C132S/M										457		457					340																
RU 540 T50 C SASE DM 1 C160M/L						1095			51,3	460	3	460			975	250	500	317	159								110		48	52	14		
RU 540 T50 C SASE DM 1 C180M										295		341					254																
RU 600 T40 L SASE DM 1 C80										282		361					321	517	258														
RU 600 T40 L SASE DM 1 C90S/L-100L	1541	1381	791	845	M12	1314	982	441		368		368	707	354		1224	****	340		595	829	766	615	900	641		80	414	38	42	10	65	
RU 600 T40 L SASE DM 1 C12M										401		401					340																
RU 600 T40 L SASE DM 1 C132S/M						1144				478		478				1024	250	500	317	158													
RU 600 T50 C SASE DM 1 C160M/L						1344				503		503				1224	250	500	517	258													
RU 600 T60 SASE DM 1 C180M										283		421					352																
RU 660 T50 C SASE DM 1 C100L										303		427					****	310	155														
RU 660 T50 C SASE DM 1 C12M	1735	1530	877	930		1223	1076	488		503		503	793	397		1103				668	890	863	667	1010	725		110	462	48	52	14	65	
RU 660 T50 C SASE DM 1 C132S/M										506		506					250	500															
RU 660 T50 C SASE DM 1 C160M/L										506		506					500																
RU 660 T50 C SASE DM 1 C180M										528		528					510	255															
RU 660 T60 SASE DM 1 C200L						1423				49,2	528	528			1303	278	555	510	255														

DIENSIONES RU SASE 245/365

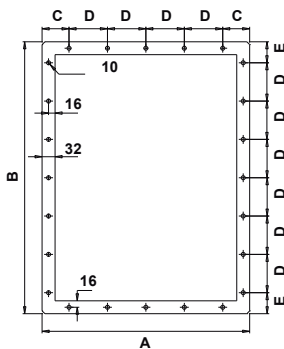
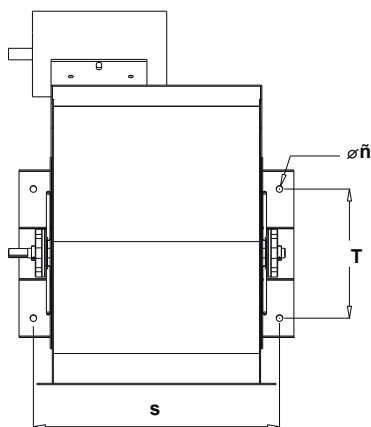


Punta de eje de transmisi3n.
Transmission shaft end.



La disposici3n del motor montado sobre el caracol de turbina es hasta motores de carcasa 100L

Motor is mounted on turbine until 100 L



DIMENSIONES BRIDA BOCA DE SALIDA

MODELO	A	B	C	D	E
RU 245	498	400	59	95	57.6
RU 270	554	435	39.6	95	75
RU 300	595	474	60	95	47
RU 330	662	518	46	95	69.3
RU 365	729	567	79	95	46

MODELO	A	B max	φC	φd	φD	E	F	G	H	I	J	K
RU - 245	683	867	214	19	340	576	399	498	434	573	350	430
RU - 270	700	864	238	24	376	634	435	554	490	629	350	486
RU - 300	838	915	263	24	430	684	470	591	531	631	420	527
RU - 330	895	999	289	28	445	774	515	658	598	698	506	594
RU - 365	1002	1044	324	28	484	846	552	714	664	764	506	660

MODELO	L	M	N	φÑ	O	P	Q	R	S	T	φU	V	W
RU - 245	333	321	275	13.5	392	266	40	95	513.5	270	10	21.5	6
RU - 270	367	339	303	13.5	385	292	50	95	569	270	10	27	8
RU - 300	406	391	343	16	431	326	64	95	587	346	10	27	8
RU - 330	451	427	374	16	472	358	70	95	654	346	10	31	8
RU - 365	498	481	384	16	530	406	70	95	720	380	10	31	8

SELECCIÓN DEL DADE

Para poder seleccionar un ventilador de doble aspiración (DADE), utilizar las curvas de los modelos SASE, teniendo en cuenta las siguientes consideraciones:

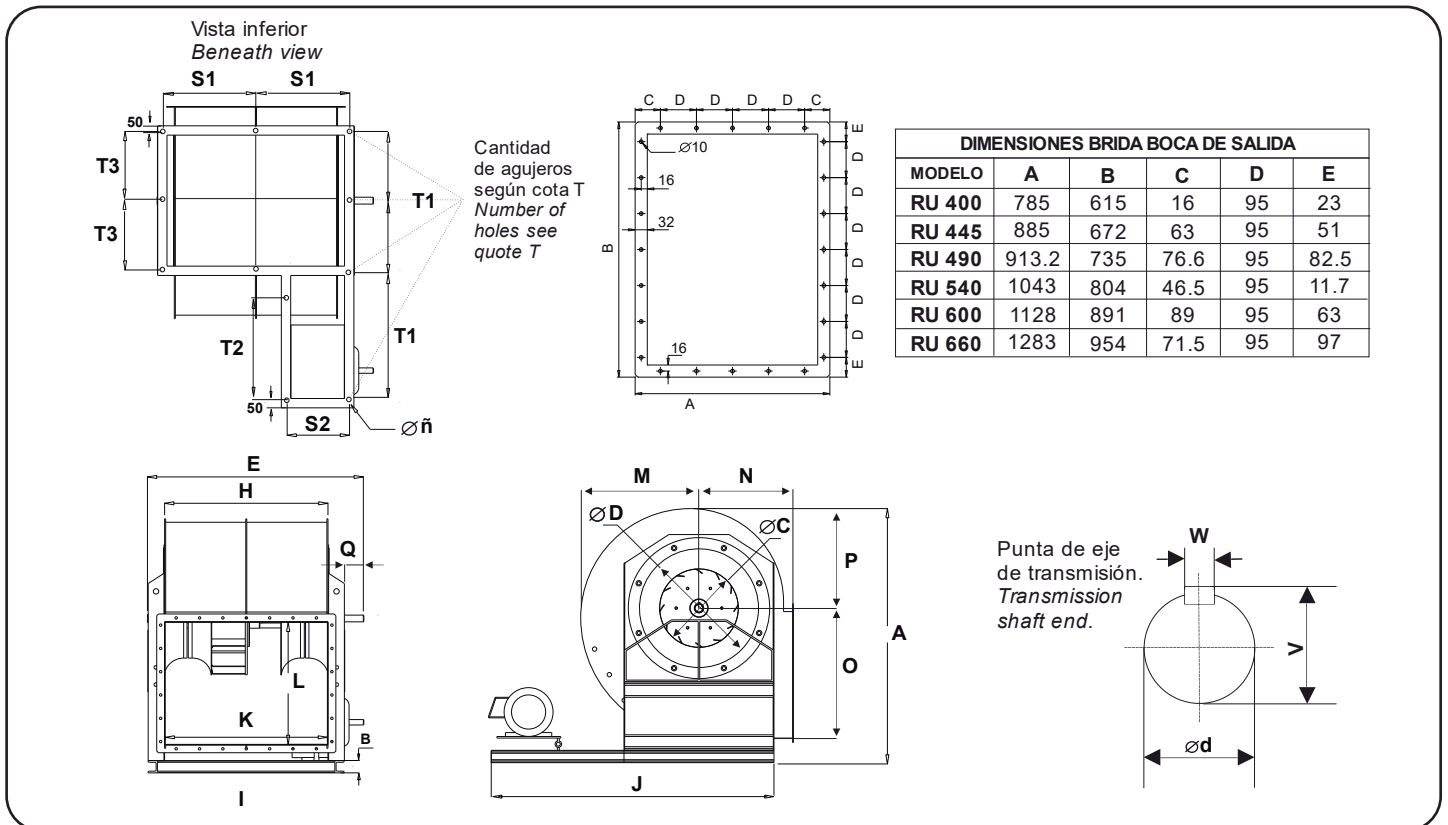
- 1.- Dividir por 2 el caudal solicitado.
- 2.- Leer directamente la presión total y las rpm correspondientes.
- 3.- Duplicar la potencia absorbida leída de la curva.

Una vez calculada la presión total, la presión dinámica del ventilador de doble aspiración (DADE) es equivalente a

1,23 veces del ventilador de simple aspiración (SASE).

La presión estática es la diferencia de la presión total y la presión dinámica.

DIEMENSIONES RU DADE 400/540



MODELO	A	B	φC	φd	φD	E	H	I	J	K	L	M	N	φÑ
RU - 400	1121	50	356	28	530	904	721	827	950	717	547	513	410	15
				38					1000					
		65		1070										
		42		1200										
RU - 445	1215	50	394	28	600	992	807	917	1050	807	602	570	450	15
	1230	65		38		1061								
				42		1062								
RU - 490	1353	50	431	28	665	1026	849	955	1120	845	667	628	520	15
	1368	65		38		1096		1180						
				42		1420								
RU - 540	1490	50	480	38	720	1238	978	1091	1260	972,5	730	714	530	15
	1505	65		42					1310					
				48					1480					
RU - 600	1606	65	537	38	810	1325	1074	1176	1280	1068	822	766	619	18
	1621	80		42				1350						
				48				1550						
RU - 660	1790	65	580	42	900	1456	1217	1324	1500	1210	885	863	667	18
	1805	80		48		1476			1600					
				55		1750								

MODELO	O	P	Q	S1	S2	T1	T2	T3	T	V	W	Carcaza	
RU - 400	565	433	55	398.5	226	425	180	285	3	31	8	90	90-100
			246		450	230	112-132S/M						
			276		485	300	160M/L						
			454		366.7	430	160M/L						
RU - 445	628	475	55	443.5	246	475	230	310	3	31	8	90-100	112/132S/M
			276		505	290	160M/L						
			454		416.7	530	160M/L						
			246		510	230	90-100						
RU - 490	687	543	55	462.5	246	510	230	345	3	31	8	112-132S/M	160M/L
			276		540	290	90-100						
			454		440	530	160M/L						
			466.5		454	530	160M/L						
RU - 540	764	600	110	530.5	246	580	270	395	3	41.5	10	90-100	112-132S/M
					276	605	320					160M/L	
					454	460	490					180M/L	
					4	52	14					100	
RU - 600	848	641	110	573	260	393	204	438	4	41.5	10	112-132S/M	160M/L
				290	417	274	160M/L						
				576	460	483	474					180M/L	
				290	466.7	330	132S/M						
RU - 660	923	725	110	647	460	500	430	485	4	46	12	160M	160L-180M/L
					530	550	580					200L-225S/M	
					52	59	16					160M	
					52	59	16					160L-180M/L	